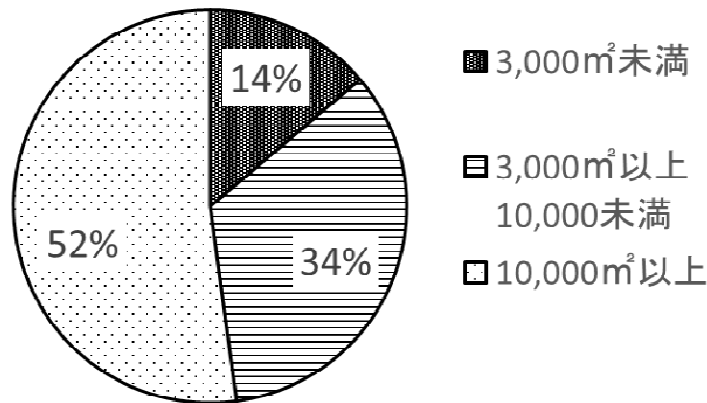


東日本大震災における仮置場の設置状況

本技術資料では、東日本大震災時に岩手県及び宮城県において設置された一次仮置場及び二次仮置場の一覧表を次頁以降に示した。次頁以降に整理した一次仮置場について、面積規模別に集計したグラフを図1に示す。

図1に示すとおり、一次仮置場の面積は約86%が3,000m²以上であった。

一次仮置場面積別設置数



一次仮置場設置数(箇所)

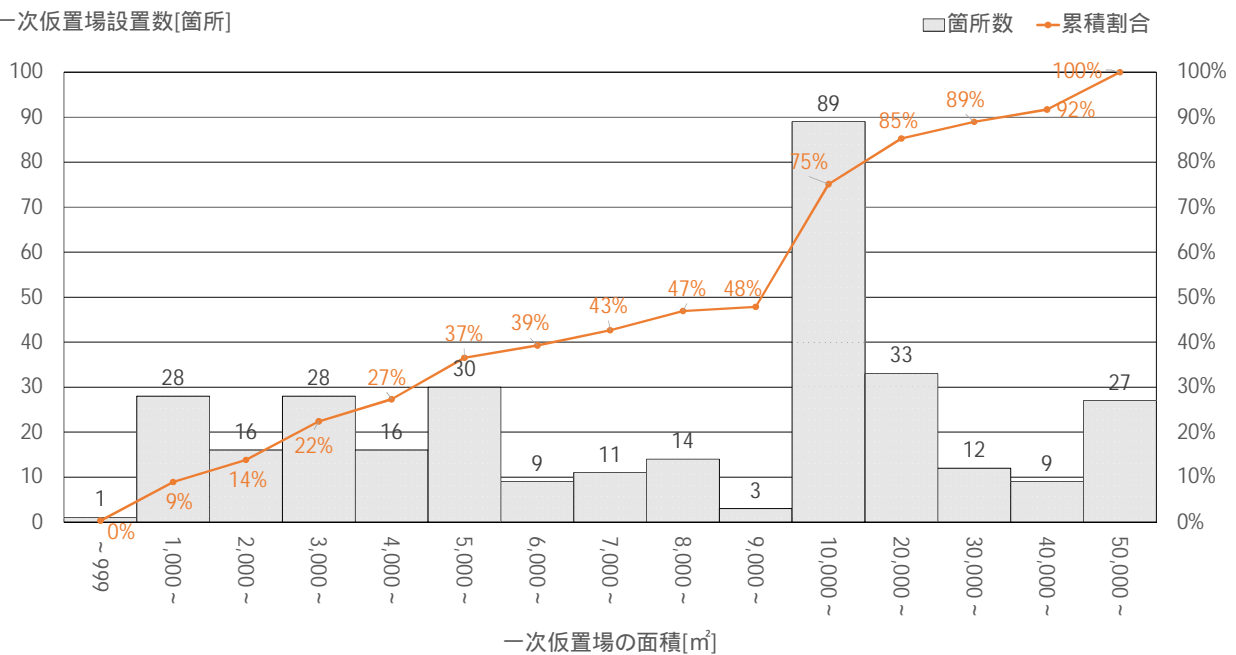


図1 一次仮置場の面積と設置箇所数（岩手県・宮城県）

【技2-2-4】

(1) 岩手県

【二次仮置場】

市町村名	仮置場名称	面積 (m ²)
野田村	米田仮置場(一次仮置場を含む)	20,243
宮古市	藤原埠頭二次仮置場	120,000
	宮古運動公園二次仮置場	75,000
山田町	船越公園仮置場(一次仮置場を含む)	220,000
大槌町	大槌町二次仮置場	40,000
釜石市	片岸二次仮置場(市独自処理)	142,000
	板木山二次仮置場(市独自処理)	47,000
大船渡市	永浜・山口二次選別所(市独自処理)	160,000
陸前高田市	沼田二次選別所(市独自処理)	60,000

【一次仮置場】

市町村名	所在地	現況(施設名称等)	面積(m ²)
洋野町	九戸郡洋野町種市 3-85-1	八木北港	31,228
	九戸郡洋野町種市 2-2-12		
	九戸郡洋野町種市 3-85-5		
	九戸郡洋野町種市 2-2-1		
	九戸郡洋野町種市 2-73-4		
久慈市	久慈市長内町第35地割123番地 ほか隣接地	平沢仮置場第1ヤード	25,000
		平沢仮置場第2ヤード	
	久慈市長内町第40地割内	諏訪下仮置場	10,000
	久慈市夏井町閉伊口第8地割内	半崎仮置場	4,000
	久慈市枝成沢第18地割122 ほか隣接地(中塚工務店)	枝成沢仮置場	46,000
	久慈市宇部町第21地割内	久喜漁港の一部	46,000
野田村	久慈市宇部町第13地割55番	宇部	5,741
	九戸郡野田村大字野田第9地割	米田(二次次仮置場を含む)	20,243
	九戸郡野田村大字野田第10地割18番1他	十府ヶ浦	17,232
	九戸郡野田村大字玉川第2地割63番29	下安家	3,936
	九戸郡野田村大字玉川第3地割29番1	玉川	2,337
	九戸郡野田村大字野田第17地割39番7	野田保育所跡地	3,042
	九戸郡野田村大字野田第18地割22番3	村営住宅跡地	6,084
	九戸郡野田村大字野田第29地割43番4	新山グラウンド	10,766
	九戸郡野田村大字野田第18地割	明内川水門前	1,161
	九戸郡野田村大字野田	前浜地区	12,665
	九戸郡野田村大字野田第11地割	南浜地区	5,839
	九戸郡野田村大字野田第17地割22番6、24番2	診療所跡地	1,542
	九戸郡野田村大字野田第9地割69番	土内一次保管ヤード	2,500
	九戸郡野田村大字野田第29地割字袋72-2	新山地区保安林	3,796
	野田村大字野田第18地割25番2外1筆	保安林(十府ヶ浦)	7,229
九戸郡野田村大字野田第10地割	米田		
普代村	下閉伊郡普代村第20地割字馬場野43-2	堀内仮置場(旧堀内小学校校庭)	10,310
	下閉伊郡普代村第5地割字上の山地内	和野山仮置場(漁協資材置場)	3,000
田野畑村	下閉伊郡田野畑村島越416-1	浜岩泉	25,425
	下閉伊郡田野畑村明戸179	明戸球場駐車場	950
	下閉伊郡田野畑村一の渡118-4		3,287
岩泉町	下閉伊郡岩泉町小本字須賀57番1他	小本港	16,500
宮古市	宮古市田老字上撰持	田老現場事務所土砂置場敷地	10,000

【技2-2-4】

市町村名	所在地	現況(施設名称等)	面積(m ²)
	宮古市田老字新田平	長内川河川公園	20,000
	宮古市田老字川向 159 番地 2	田老野球場	31,000
	宮古市臨港通 2-2	出崎埠頭	12,000
	宮古市田老字川向	田老漁協用地	
	宮古市千徳 14 地割 11-2	宮古浄化センター	
	宮古市金浜第 6 地割地内	金浜地区共有地	9,000
山田町	下閉伊郡山田町船越第 7 地割・8 地割・9 地割 (代表地番：船越第 7 地割 42 番)	公園用地、民地 (二次次仮置場を含む)	220,000
	山田町大沢地内	漁港(大沢ほたてセンター付近)	
	山田町山田地内	山田北小学校前	
	山田町長崎地内	かもめ公園	
	山田町川向町 204-1	おまつり広場	
	山田町船越地内	大浦漁港トイレ付近	
	山田町山田地内	12 街区	
	山田町大沢地内	川向漁村緑地広場	
	山田町船越 8-994	浦の浜海水浴場駐車場	
	山田町豊間根地内	(株)青松宮古営業所	
	山田町山田 14-45-3	7 号公園予定地	
	山田町山田 5-45	町有地	
	山田町大沢地内	大沢漁港	
	大槌町	上閉伊郡大槌町吉里吉里第 14 地割	吉里吉里フィッシャリーナ
上閉伊郡大槌町大槌第 22 地割		田畑	34,553
上閉伊郡大槌町安渡 1 丁目		雁舞道児童公園	8,410
上閉伊郡大槌町港町		海づくり記念公園道路向い	3,836
		海づくり記念公園	18,756
上閉伊郡大槌町安渡 3 丁目		生鮮市場跡地	4,236
上閉伊郡大槌町港町		岩手県水産技術センター	9,743
上閉伊郡大槌町赤浜 2 丁目		タイコウ	8,140
上閉伊郡大槌町大槌第 21 地割		B&G 大槌海洋センター	13,889
上閉伊郡大槌町小槌第 28 地割		漁港	4,635
			1,760
		松村建設採石場他	12,662
		空地	4,335
上閉伊郡大槌町小槌第 27 地割		大槌浄化センター 汚泥棟裏	4,344
上閉伊郡大槌町須賀町 3-23		須賀町分庁舎跡地	
大槌町安渡 3 丁目		漁太公園	
大槌町吉里吉里 3 丁目		緑地広場	
大槌町吉里吉里 1 丁目		創造センター、WC、 B&G 大槌海洋センター	
大槌町第 15 地割 150 番地		大槌中学校校庭	
大槌町新町		役場裏駐車場	
大槌町大町		御社地公園駐車場	
大槌町大町 1 - 4 4	月極有料駐車場	1,400	
釜石市	釜石市鈴子町 23-15	新日鐵住金構内	6,500

【技2-2-4】

市町村名	所在地	現況(施設名称等)	面積(m ²)
	釜石市鵜住居町第18地割5-1	鵜住居小学校	14,000
	釜石市鵜住居町第19地割28-3	釜石東中学校	15,000
	釜石市両石町第5地割地内	水海グラウンド	10,000
	釜石市唐丹町字本郷	本郷グラウンド	14,000
	釜石市唐丹町字片岸	唐丹片岸グラウンド	12,000
	釜石市港町	中番庫	10,000
	釜石市両石町第4地割18-7他3筆	テレトラック、民有地	9,598
	釜石市両石町第4地割114-1他2筆	第4地割の一部	
	釜石市平田第3地割地内	平田埋立地	
	釜石市嬉石町2-1	沿岸運転免許センター	8,095
大船渡市		茶屋前	23,000
	大船渡市大船渡町地ノ森61-1、61-2、61-3、61-7、61-13	地ノ森	4,440
	大船渡市大船渡町砂森1-19、1-20、1-23、1-33、1-39	真如苑(真澄寺)	10,204
	大船渡市大船渡町堀川1-8、1-15、1-29		
	大船渡市盛町下館下18-1	リアスホール	26,053
	大船渡市赤崎町字鳥沢10-2	赤崎小学校	17,476
	大船渡市赤崎町115	赤崎中学校	25,543
	大船渡市大船渡町山馬越61-2	山馬越碎石所跡地	15,931
	大船渡市末崎町石浜103-1、96-1	石浜民有地	6,318
	大船渡市末崎町山岸123-41	トンボ口	23,806
	大船渡市末崎町赤土倉	赤土倉	27,851
	大船渡市綾里町	綾里海水浴場	20,529
	大船渡市三陸町綾里169-1	砂子浜小跡地	5,175
	大船渡市綾里町殿畑14、13-2	殿畑	7,248
	大船渡市三陸町越喜来沖田35	越喜来小学校	35,235
	大船渡市三陸町越喜来字所通27-5	さんりくの園越喜来	7,736
	大船渡市越喜来町杉下	越喜来杉下	3,523
	大船渡市三陸町吉浜字扇洞185	吉浜小学校跡地	
	大船渡市盛町字みどり町	大船渡職業能力開発センターグラウンド	12,052
	陸前高田市	陸前高田市高田町字曲松128-5	曲松
陸前高田市気仙町字森の前		森の前	140,000
陸前高田市気仙町字土手影147-5		タピック	80,000
陸前高田市気仙町字愛宕下7-1		的場	160,000
陸前高田市小友町字友浦31		小友浦	240,000

出典：「岩手県災害廃棄物処理詳細計画第二次(平成25年度)改訂版」平成25年5月、岩手県)等より作成

【技2-2-4】

(2) 宮城県

【二次仮置場】

ブロック名	市町村名	仮置場名称	面積 (m ²)
仙台市	仙台市	蒲生搬入場 (市独自処理)	331,000
		荒浜搬入場 (市独自処理)	318,000
		井土搬入場 (市独自処理)	385,000
亶理名取ブロック	名取市	関上二次仮設場	66,000
	岩沼市	押分字須加原地内二次仮置き場	180,000
	亶理町	亶理処理区二次仮置場	164,000
	山元町	高瀬字浜砂二次仮置場	148,000
宮城東部ブロック	(仙台市)	東北スチール用地二次仮置場	125,000
	(仙台市)	港湾事業用地二次仮置場	27,000
	(仙台市)	グランディー21 二次仮置場	40,000
	利府町	JV 準備用地二次仮置場	32,000
石巻ブロック	石巻市	石巻工業港の雲雀野地区二次仮置場	800,000
	東松島市	県松島自然の家二次仮置場 (東松島市野蒜)	160,000
気仙沼ブロック	気仙沼市	片浜地区二次仮置場 (津波堆積物専用)	
		階上地区二次仮置場 (混合廃棄物の処理)	204,000
		小泉地区二次仮置場 (混合廃棄物の処理)	395,000
	南三陸町	南三陸町戸倉字新中芝外地内二次仮置場	220,000

搬入場...一次・二次仮置場を一元化したもの。

【一次仮置場】

ブロック名	市町村名	所在地	仮置場名称	面積 (m ²)
仙台市	仙台市	仙台市青葉区西花苑1丁目	西花苑公園野球場	6,000
		仙台市青葉区芋沢字吉成山地内	中山台1号緑地	8,000
		仙台市宮城野区日の出町3丁目	日の出町公園野球場	13,000
		仙台市宮城野区鶴ヶ谷6丁目	鶴ヶ谷中央公園東側	10,000
		仙台市若林区日辺字沖田東15	若林日辺グラウンド	10,000
		仙台市若林区今泉鹿子穴140	今泉野球場	12,000
		仙台市太白区西中田7丁目	西中田公園野球場	8,000
		仙台市泉区将監10丁目将監中学校北側	将監公園野球場	8,000
亶理名取ブロック	名取市	名取市手倉田字山無番地十三塚公園内	十三塚公園球場北側駐車場	6,000
		名取市関上字東須賀	関上海岸	5,000
		名取市小塚原	小塚原共有地	90,000
		名取市関上字東須賀	関上海岸	260,000
	岩沼市	岩沼市南長谷字鍛冶12-1	鍛冶スポーツ公園	14,000
		岩沼市南長谷字山小屋74-36	岩沼清掃センター	2,000
		岩沼市長岡字栗木平西	岩沼市一般廃棄物最終処分場	22,000
		岩沼市下野郷中坪		67,000
		岩沼市寺島字川向45-53	浄化センター	5,000
		岩沼市下野郷	相野釜	4,000
		岩沼市下野郷字浜233-1外	赤井江	25,000
岩沼市早股字前川304	長谷釜(第一)	2,000		
岩沼市早股字前川304	長谷釜(第二)	7,000		

【技2-2-4】

ブロック名	市町村名	所在地	仮置場名称	面積 (m ²)
	岩沼市	岩沼市押分字須加原	二野倉	2,000
		岩沼市寺島蒲崎	蒲崎	8,000
		岩沼市下野郷、押分	海浜緑地公園北ブロック多目的グラウンド	29,000
		岩沼市下野郷、押分	海浜緑地公園北ブロック(宮城県分河川)	13,000
		岩沼市下野郷、押分	海浜緑地公園南ブロック(宮城県分道路)	4,000
		岩沼市下野郷新拓 1-7	航空保安大学校	13,000
		下野郷字切新田		16,000
		岩沼市下野郷中坪	中坪	16,000
		県岩沼処理区内	緊急仮置き場	305,000
	亘理町	亘理町字北猿田地内	割山採取場	14,000
		亘理町荒浜字築港通り地内	鳥の海陸上競技場	122,000
		亘理町吉田字塩田地内	吉田野球場	141,000
		亘理町吉田字砂浜地内	町有林	411,000
		亘理町字東郷地内	公共ゾーン予定地	23,000
	山元町	山元町小平字北柳沢	四方山	15,000
		山元町真庭字北名生東	真庭	6,000
		山元町山寺字東泥沼	牛橋北	19,000
		山元町山寺字東泥沼	牛橋	5,000
		山元町山寺字矢来	花釜北	43,000
		山元町高瀬字天王川	笠野北	6,000
		山元町高瀬字笠野	笠野	3,000
		山元町高瀬字笠野	笠野	19,000
		山元町高瀬字笠野	笠野	15,000
		山元町高瀬字新浜二	新浜	15,000
		山元町坂元字茨田	戸花	8,000
		山元町坂元字柳橋	中浜北	19,000
		山元町坂元字町東	町	13,000
		山元町坂元字南谷地	坂元字南谷地(旧：中浜)	133,000
		山元町坂元字坂元浜	磯	6,000
		山元町山寺東泥沼 170-1	牛橋公園	32,000
		山元町山寺字頭無 174-2	東保育所	3,000
		山元町坂元字新代 28	常磐山元自動車学校	10,000
		山元町坂元字久根 22-2	中浜小学校	8,000
山元町高瀬字紅葉		ナルケP	1,000	
山元町高瀬字花笠		笠野東	26,000	
山元町浅生原字砂押 74-3	旧山下第二小学校	11,000		
山元町山寺字白川	白川	96,000		
山元町坂元字後藤淵	後藤淵	55,000		
宮城東部 ブロック	塩竈市	利府町赤沼字中倉 21-1	中倉最終処分場	40,000
		塩竈市新浜町 3-17	塩竈市新浜町公園	10,000
		塩竈市字越ノ浦 163-1	越ノ浦漁港	10,000
		利府町菅谷字館 40-1	グランディ 21	(多賀城市仮置き場でカウント)
	多賀城市	多賀城市市川字館前	中央公園	8,000
		多賀城市浮島字立石	あやめ園駐車場	7,000

【技2-2-4】

ブロック名	市町村名	所在地	仮置場名称	面積 (m ²)	
	多賀城市	多賀城市南宮字八幡	多賀城 I C 予定地	20,000	
		多賀城市南宮字南原	遊水池	15,000	
		多賀城市高橋 4 丁目 1	高橋公園	10,000	
		多賀城市宮内 1-16-1	北日本自動車学院跡	20,000	
		多賀城市城南二丁目付近	三陸道高架下	15,000	
		利府町菅谷字館 40-1	グランディ 21	40,000	
		多賀城市桜木 2 丁目 4	桜木グラウンド	11,000	
		多賀城市明月 2 丁目 4	雇用能力開発機構	2,000	
		多賀城市大代六丁目 3	仙台港多賀城緩衝緑地	12,000	
		塩釜市北浜 4-14-1	東北ドック鉄工	3,000	
		多賀城市町前 1 丁目 7,8	日産サービスセンター	27,000	
		多賀城市栄一丁目 2-1	トヨタ輸送仙台整備工場	7,000	
				宮城東部衛生処理組合森郷最終処分場	(利府町仮置き場でカウント)
		多賀城市中央三丁目 5	土地区画整理事業用地	5,000	
	多賀城市大代 1 丁目無番地内	中南部下水道事務所中州	5,000		
	松島町			宮城東部衛生処理組合森郷最終処分場	(利府町仮置き場でカウント)
		松島町北小泉	北小泉(村上商会土取り場跡)	3,000	
		松島町幡谷字明神	宮城中央森林組合管理地	3,000	
			北小泉字台山	2,000	
		松島町手樽字三浦	農地	2,000	
		松島町磯崎字長田	磯崎字長田漁港	7,000	
		松島町手樽字銭神	手樽海浜公園駐車場	5,000	
			宮城東部衛生処理組合森郷最終処分場	(利府町仮置き場でカウント)	
	七ヶ浜町	七ヶ浜町花淵浜字大日堂字大山	東北電力株式会社仙台火力発電所の灰捨場	42,000	
		利府町菅谷字館 40-1	グランディ 21	(多賀城市仮置き場でカウント)	
			七ヶ浜町菖蒲田浜字東原水田内	20,000	
		七ヶ浜町汐見台南 2 丁目 154 番 67 号	菖蒲田浜町営住宅前	20,000	
				宮城東部衛生処理組合森郷最終処分場	(利府町仮置き場でカウント)
	利府町	利府町青山一丁目	青山 1 丁目	8,000	
		利府町飯土井字長者前	飯土井字長者前	3,000	
		利府町赤沼字浜田	赤沼字浜田	2,000	
		利府町赤沼字須賀	赤沼字須賀	1,000	
		利府町赤沼字丹波沢	赤沼字丹波沢	4,000	

【技2-2-4】

ブロック名	市町村名	所在地	仮置場名称	面積 (m ²)
石巻ブ ック		利府町森郷字内ノ目北地内	宮城東部衛生処理組合森郷最終処 分場	33,000
		利府町赤沼字丹波沢	赤沼字丹波沢	4,000
	石巻市	石巻市南境字大坪地内	石巻市南境	150,000
		石巻市潮見町地内	工業港南浜埠頭	130,000
		石巻市雲雀野町二丁目地内	工業港雲雀野埠頭	285,000
		石巻市湊字御所入山地内	御所入	30,000
		石巻市湊字葛和田山地内	不動沢	30,000
		石巻市川口町三丁目1番地内	川口町	60,000
		石巻市魚町三丁目9番地内	長浜	16,000
		石巻市雲雀野町一丁目地内	雲雀野グラウンド	14,000
		石巻市魚町一丁目3番地内	魚町西公園	20,000
		石巻市渡波字浜首根山1番地	市女商高校校庭	11,000
		石巻市成田字成沢18番地1	旧河北地区衛生センター跡地	7,000
		石巻市雄勝町雄勝字船戸明神 17番地	雄勝海洋センター前芝生広場	10,000
		石巻市雄勝町雄勝字寺24番 地	雄勝町民グラウンド	10,000
		石巻市雄勝町大字雄勝字寺 85番地	雄勝保育所	10,000
		石巻市前谷地字龍ノ口山27 番地	旧龍ノ口最終処分場跡地	10,000
		石巻市桃生町城内字西嶺52 番地2	桃生 西嶺	7,000
		石巻市桃生町太田字新小塚1 番地1	桃生 カントリー脇	15,000
		石巻市北上町十三浜字小田地 内	にっこりサンパーク第1	20,000
		石巻市北上町十三浜字小田地 内	にっこりサンパーク第1	20,000
		石巻市北上町橋浦字南釜谷崎 地内	北上水辺センター	7,000
	石巻市鮎川浜駒ヶ峯地内	山鳥駐車場	18,000	
	石巻市給分浜後山地内	表浜漁港	20,000	
	石巻市谷川浜前田地内	谷川県水産公社跡地	30,000	
	石巻市十八成浜清崎山地内	清崎	20,000	
	東松島市	東松島市大潮字引沢17-1	旧河南地区衛生処理組合	20,000
		東松島市大場字旗沢65-1	東松島市矢本一般廃棄物最終処 分場	30,000
		東松島市大曲字南浜地内	大曲浜県有地	170,000
		東松島市野蒜字州崎71-93	東松島市奥松島運動公園	210,000
		東松島市大曲字下台		44,000
東松島市浜市字東浮足地内		東部運動公園	64,000	
女川町	女川町石浜字崎山	県漁港	3,000	
	女川町石浜字高森	工業用地	8,000	
	女川町小乗浜字小乗	県漁港	3,000	
	女川町浜字伊勢	私有地	18,000	
	女川町清水町	清水町	30,000	
	石浜地区	私有地	13,000	
気仙沼ブ	気仙沼市	気仙沼市上田中2-9	反松公園	10,000

【技2-2-4】

ブロック名	市町村名	所在地	仮置場名称	面積 (m ²)
ロック	気仙沼市	気仙沼市潮見町3	南運動広場	14,000
		気仙沼市川口町	川口町	
		気仙沼市朝日町	朝日町 終末処理場隣接地	
		宮城県気仙沼市中みなと町		
		気仙沼市大浦	みなと町	
		宮城県気仙沼市二ノ浜		
		気仙沼市唐桑町崎浜	御崎神社	2,000
		気仙沼市本吉町岳の下184-1	本吉(旧ハマダ)	18,000
		気仙沼市波路上	波路上ふれあい漁港	48,000
		気仙沼市大峠山	やまじゅう産業	10,000
		気仙沼市唐桑町浦宿	浦宿漁港	3,000
		気仙沼市本吉町猪ノ鼻	本吉猪ノ鼻	5,000
		気仙沼市本吉町沖の田	沖野田	11,000
		気仙沼市唐桑町上小鯖	唐桑(上小鯖)	7,000
		大島	気仙沼市中山	4,000
		大島	気仙沼市浦ノ浜	4,000
		気仙沼市廻館	田中浜	
		気仙沼市唐桑町只越	唐桑(只越)	8,000
		気仙沼市唐桑町大沢	唐桑(大沢)	10,000
		気仙沼市唐桑町舞根		12,000
		気仙沼市唐桑町舞根2		
		気仙沼市最知字北最知	最知(ハマダ)	22,000
		気仙沼市波路上野田	気仙沼市野田	200,000
	気仙沼市松崎片浜	気仙沼市片浜	21,000	
	気仙沼市唐桑鮎立		2,000	
	南三陸町	南三陸町志津川字助作地内	くろしおグラウンド	12,000
		南三陸町志津川字汐見町	松原公園	15,000
		南三陸町志津川字袖浜	志津川漁港袖浜地区	4,000
		南三陸町志津川字御前下	県合同庁舎	11,000
		南三陸町志津川字平磯	平磯漁港	12,000
		南三陸町志津川字袖浜	袖浜地区町営駐車場	1,000
		志津川字蒲の沢		2,000
		志津川字平貝		2,000
南三陸町戸倉字沖田		戸倉小学校	12,000	
南三陸町戸倉字戸倉		波伝谷漁港	30,000	
歌津字湊港			1,000	
歌津字田の浦			1,000	
歌津字石浜			1,000	
歌津字中山			1,000	
歌津字大沼			1,000	
南三陸町歌津字田の頭		迫漁港(南三陸町歌津字田の頭)	5,000	
歌津字尾崎			3,000	
歌津字板橋			3,000	
歌津字館浜			2,000	
南三陸町歌津字管の浜		伊里前漁港(南三陸町歌津字管の浜)	20,000	
歌津字町向		27,000		
歌津字北の沢		3,000		

【技2-2-4】

ブロック名	市町村名	所在地	仮置場名称	面積 (m ²)
		南三陸町歌津字田表	山庄建設(南三陸町歌津字田表)	10,000
		志津川字田尻畑		
		志津川字上の山		4,000
		南三陸町歌津町字田表	阿部伊組(南三陸町歌津町字田表)	3,000
		南三陸町志津川字袖浜	袖浜共同力キ処理場(南三陸町志津川字袖浜)	3,000
		南三陸町歌津字田の浦	田の浦漁港(南三陸町歌津字田の浦)	3,000
		志津津川字旭ヶ浦		3,000
		志津川字天王前		3,000
内陸部	白石市	白石市福岡長袋字中ノ在家前13-1		10,000
	角田市	角田市枝野字青木 155-31	角田中央公園内(交通公園南側口ーラースケート場)	4,000
	蔵王町	蔵王町大字円田字白山地内		4,000
	大河原町	大河原町大谷字前原 55-1	町営原前霊園東側駐車場	1,000
		大河原町金ヶ瀬広表	広表3号公園予定地	3,000
	村田町	村田町大字村田字塩内	塩内公園サッカー場	3,000
		村田町大字村田字西ヶ丘 9	北沢公園第2駐車場	5,000
	柴田町	柴田町大字上名生字明神堂26-1	柴田町総合運動場	5,000
	川崎町	川崎町大字川内字北川原山92	B & G川崎海洋センター	1,000
	大和町	大和町吉田字仁和多利 20	旧吉田児童館跡地	2,000
		大和町鶴巣太田字壱町田 13-1	鶴巣山田レクリエーション広場	13,000
		大和町落合三ヶ内字北沢 35	三ヶ内レクリエーション広場	16,000
	大郷町	大郷町中村字東浦 18	旧黒川高等学校大郷校校庭	20,000
		大郷町大松沢字馬場崎 1-1	旧大松沢中学校校庭	20,000
	富谷町	富谷町石積字堀田 11番地の1	富谷町清掃センター	5,000
		富谷町富谷字狸屋敷 85番地	富谷町立富谷小学校	1,000
		富谷町富ヶ丘一丁目 17番 37号	富谷町立富ヶ丘小学校	1,000
		富谷町明石台一丁目 37番地 13	富谷町立東向陽台小学校	1,000
		富谷町あけの平二丁目 18番地 1	富谷町立あけの平小学校	1,000
		富谷町日吉台一丁目 13番地 1	富谷町立日吉台小学校	1,000
		富谷町成田六丁目 36番地 1	富谷町立成田東小学校	1,000
		富谷町成田三丁目 1番地 1	富谷町立成田小学校	1,000
		富谷町東向陽台二丁目 10番 10号	東向陽台第一会館	1,000
		富谷町東向陽台三丁目 13番 15号	東向陽台第二会館	1,000
		富谷町明石台一丁目 9番地 3	東向陽台サニーハイツ会館	1,000
		富谷町明石台三丁目 14番地 1	明石台第三会館	1,000
		富谷町一ノ関字臈合山 6番地 8	富谷町総合運動公園	1,000
	大衡村	大衡村松の平 2丁目 39-1		2,000
	大崎市	大崎市古川駅前大通	旧古川合同庁舎	8,000
		大崎市岩出山上野目字朴木欠地内	日東電工敷地向かい	15,000

【技2-2-4】

ブロック名	市町村名	所在地	仮置場名称	面積 (m ²)
		大崎市松山千石字新広岡台45	B&G 海洋センターテニス脇駐車場	3,000
		大崎市松山金谷字鍋田 32	旧町営住宅付近市有地	14,000
		大崎市三本木桑折推路山地内の市有地		55,000
		大崎市鹿島台広長	旧鹿島台商業跡地	6,000
		大崎市岩出山字木通沢 132-1	木通沢処分場	19,000
		大崎市田尻大貫	大貫地区市有地	15,000
	色麻町	色麻町四竈	役場北駐車場	0
	加美町	加美町菜切谷字青木原 28-3	青木原一般廃棄物最終処分場	52,000
	涌谷町	町有地	涌谷町字黄金山土取場	50,000
	美里町	美里町中埜字卯時 3 番地 9	中埜公民館	1,000
		美里町北浦字新下田 97-1	美里トレーニングセンター	1,000
		美里町木間塚字高田 33	南郷体育館	3,000
		美里町中埜字高畑	旧中埜小跡地	12,000
		美里町北浦字新下田トレーニングセンター西側	家畜市場跡地	16,000
		美里町練牛	旧練牛小学校跡地	14,000
	栗原市	栗原市築館伊豆 2-6-1	築館総合支所駐車場	10,000
		栗原市若柳字川南戸ノ西 4	若柳支所駐車場	10,000
		栗原市若柳字川南上堤地内	旧栗原農業高校跡地	20,000
		栗原市栗駒岩ヶ崎裏山 221	栗駒体育館駐車場	10,000
		栗原市高清水中町 39	高清水支所駐車場	5,000
		栗原市一迫真坂字清水田河前 5	一迫支所駐車場	5,000
		栗原市瀬峰下藤沢 118-1	瀬峰支所駐車場	5,000
		栗原市瀬峰長者原 37-2	瀬峰保健センター	5,000
		栗原市鶯沢南郷辻前 74	鶯沢支所駐車場	5,000
		栗原市金成沢辺町沖 200	金成支所駐車場	5,000
		栗原市志波姫沼崎堰畑 143	志波姫支所駐車場	5,000
		栗原市花山字本沢北ノ前 77	花山支所駐車場	5,000
	登米市	登米市迫町北方天形 114-2	迫町：長沼艇庫駐車場	5,000
		登米市迫町新田字対馬 54 番地 1	迫町新田 新田運動公園	5,000
		登米市迫町佐沼字大網下	迫町 佐沼浄化センター	10,000
		登米市登米町小島長橋地内	登米町 登米運動公園	5,000
		登米市東和町米川字六反 55-1	東和町：東和町旧役場跡地	5,000
登米市中田町石森字茶畑 7		中田町：石森ふれあいセンター	10,000	
登米市中田町石森字川前地内		中田町：柳川商事保管場	5,000	
登米市中田町弥勒寺下		中田町：弥勒寺下	5,000	
登米市豊里町鴉波地内		豊里町：白鳥山採石場跡地	40,000	
登米市米山町字清水 11 番地		米山町：中津山運動場	10,000	
登米市石越町南郷字矢作 122 番地 1		石越町：石越総合運動公園駐車場	5,000	
登米市南方町堤田 38 番地		南方町：総合運動場駐車場	10,000	
登米市津山町字柳津宮町地内	津山町：柳津宮町集会場裏駐車場	5,000		

仮置場の使用状況は、平成25年1月31日時点の情報である

出典：「宮城県災害廃棄物処理実行計画(最終版)」(平成25年4月、宮城県)等より作成